

**FITXA TÈCNICA “IMPOSSIBLE”  
CASSANDRA PROJECTES ARTÍSTICS**



Aquesta fitxa tècnica contempla les condicions ideals per la realització de l'espectacle. Hi ha la possibilitat de reducció o adaptació en alguns apartats si la sala no reuneix totes les possibilitats òptimes, previ acord entre ambdues parts.

**DATA ACTUALITZACIÓ FITXA: 30/01/2025**

## 1. ESCENARI I ESPAI ESCÈNIC.

Les dimensions òptimes per a la realització de l'espectacle són: Fons: 5m

Ample boca escènica: 7m

Alçada boca escènica: mínim 3m

La implantació a cada teatre s'estudiarà amb la direcció tècnica de cada espai. És molt important saber si l'escenari té inclinació i el valor en %.

## 2. MAQUINÀRIA.

### 2.1 ESCENOGRAFIA

L'escenografia consta de diferents elements:

- 2 taules de fusta
- 4 cadires de fusta
- 1 cadira amb rodes
- 1 cub de fusta
- 1 rectangle de fusta amb un matalàs a sobre.

Tota l'escenografia la porta la companyia.

El que demanem son dues taules grans a fora d'escenari per a posar tot l'atrezzo.  
(veure fotos del final del document)



## **2.2 CAIXA ESCÈNICA**

Demanem caixa escènica negra, tant parets (o telons) com terra.

Serà ideal poder posar l'hombro dret modo alemana i el hombro esquerra modo italiana amb cametes.

## **2.3 CORTINATGES**

Necessitem telons complerts (tap de fons, bambalines i cametes) negres per a la representació.

## **3. AUDIOVISUALS.**

El control de llums i so haurà d'estar en un espai amb bona visió de l'escenari.

### **3.1. TAULA DE SO I PROCESSAT D'ÀUDIO:**

Es necessita un sistema bàsic compost per PA i monitors a escenari, i una taula amb entrada per al nostre Qlab.

A més a més necessitem un altaveu extra que estarà entre cametes per a diferents efectes sonors.

### **3.2. REPRODUCCIÓ I FONTS SONORES I VISUALS:**

### **3.3. REPRODUCCIÓ I FONTS SONORES I VISUALS:**

La companyia porta un ordinador amb Qlab 4.

### **3.3 VÍDEO**

Necessitem dos projectors per a projectar sobre la paret negra de fons i la del lateral esquerra. Consultar Amb la companyia marca, model i lúmens del projector.

El projector pot anar penjat dins d'escenari si escau.

### **3.4. MICROFONIA:**

Cap necessitat de microfonia.

### **3.5. SISTEMA D'INTERCOMUNICACIÓ I XARXA:**

Hem de poder avisar del començament de funció tant a camerins com a control.

No hi ha necessitat de intercoms.

#### 4. IL·LUMINACIÓ:

La implantació de llums variarà en funció del material de cada teatre. En qualsevol cas el material ideal és el següent.

(Veure plànol a última pàgina)

La companyia porta una estructura per a poder penjar 9 PAR junts. Això fa que haguem de desmuntar les grapes de 9 PARs ja que s'utilitza només el cargol i la palometa (veure fotos).



#### **4.1. APARELLS IL·LUMINACIÓ:**

A cada teatre s'estudiarà la implantació i el número final de projectors segons les seves característiques.

12 x PC 650w o superior.

12 x PAR 64

2 x Retall

3 x Fresnel

#### **4.2. REGULACIÓ I CONTROL:**

La llum de sala s'ha de poder regular per DMX

Taula de llums

#### **4.3. ESTRUCTURES I ACCESSORIS:**

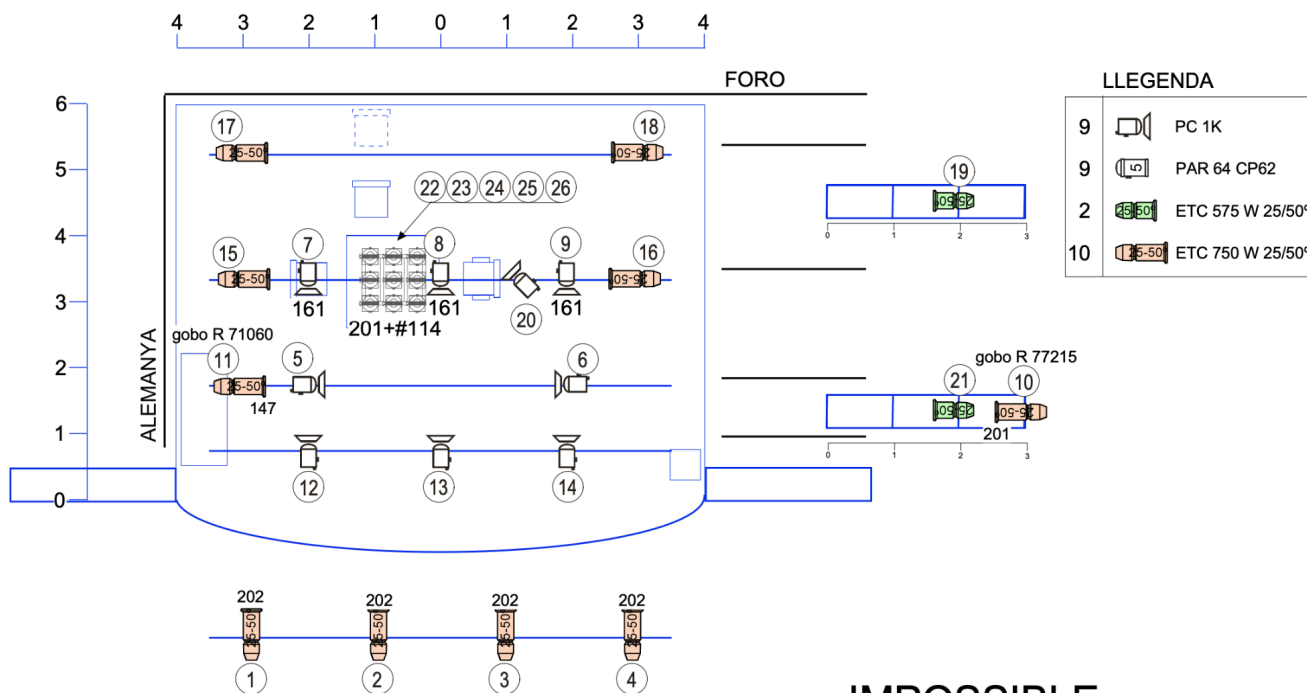
- Tots els projectors aniran equipats amb els seus accessoris (viseres, grapes, eslinga de seguretat, porta filtres...).
- Cablejat necessari per al muntatge segons el plano d'il·luminació
- Distribució de barres electrificades segons plano.
- Escales per al muntatge i enfoc.
- Llums de guàrdia suficients, si escauen, a cametes.
- A poder ser seria ideal un premuntatge de la il·luminació acordada a cada teatre.
- Estructures de carrer de dansa



## 5. ESCENOGRAFIA



## 6. PLÀNOL DE LLUMS



IMPOSSIBLE  
PLANTA LLUMS

## **7. CONTACTES**

PRODUCCIÓ:

[julia@cassandraprojectes.com](mailto:julia@cassandraprojectes.com) CAP

TÈCNIC: [quim.otero@gmail.com](mailto:quim.otero@gmail.com)

DISTRIBUCIÓ: [guillem@cassandraprojectes.com](mailto:guillem@cassandraprojectes.com)